

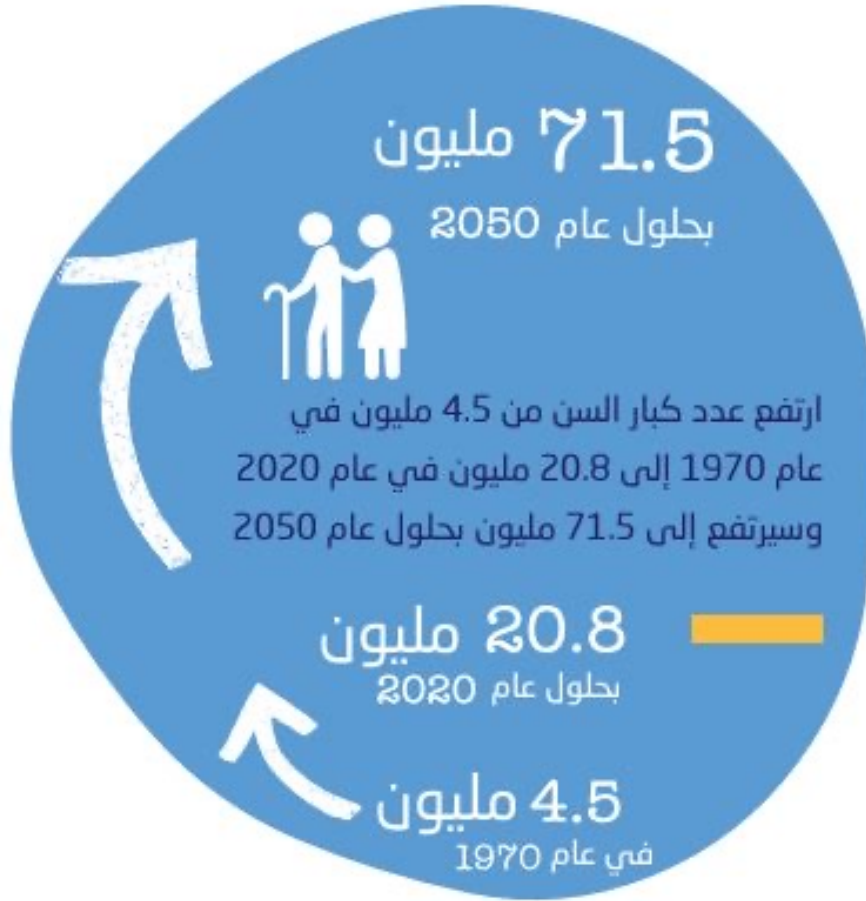


# الشيخوخة في المنطقة العربية وأولوية تطوير نظم الرعاية

د. سارة سلمان  
مسؤولة شؤون السكان  
الإسكوا

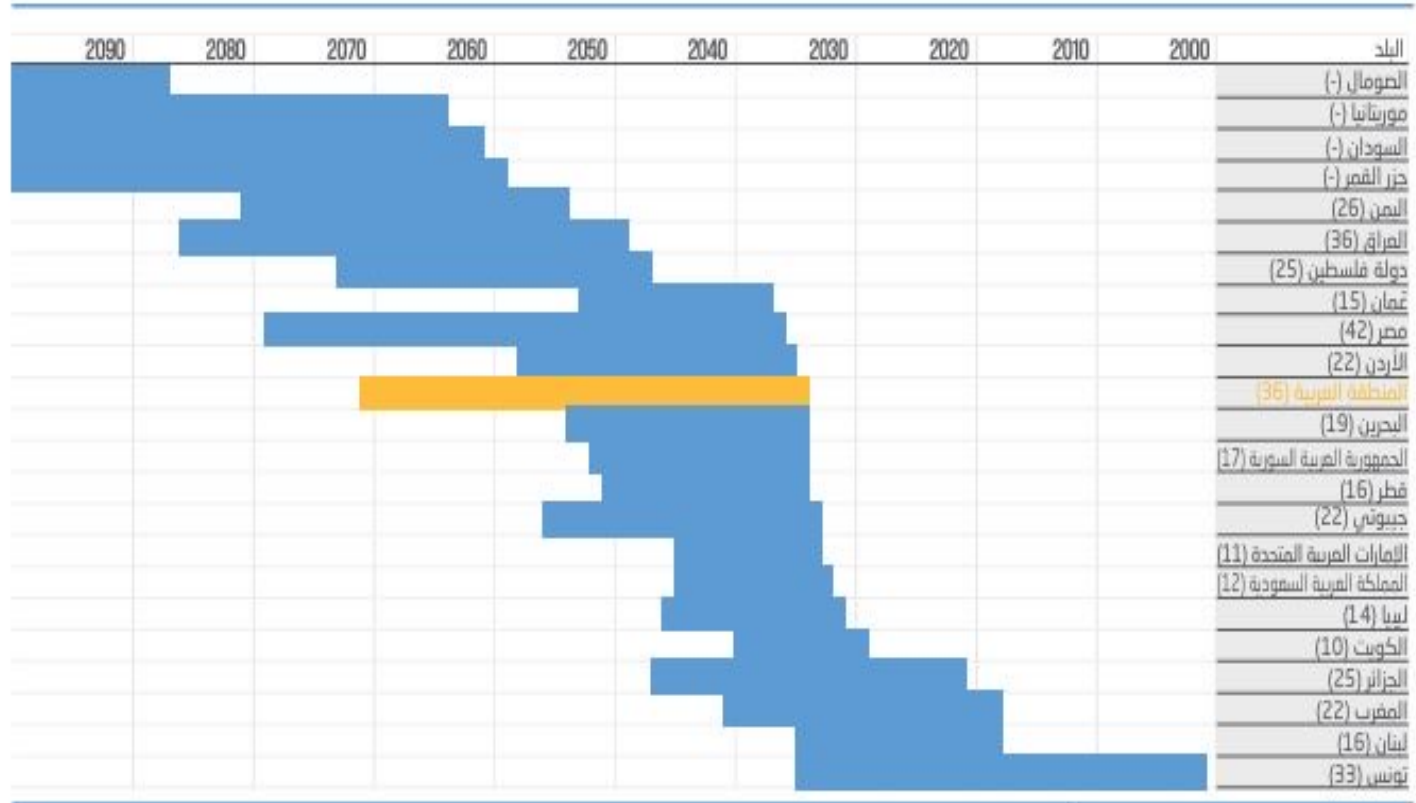


# لماذا الاهتمام بالشيخوخة في منطقة شابة؟



# الانتقال نحو الشيخوخة

الشكل 7. عمليات الانتقال إلى الشيخوخة في البلدان العربية (2000-2100)



# التحديات التي يواجهها كبار السن في المنطقة العربية



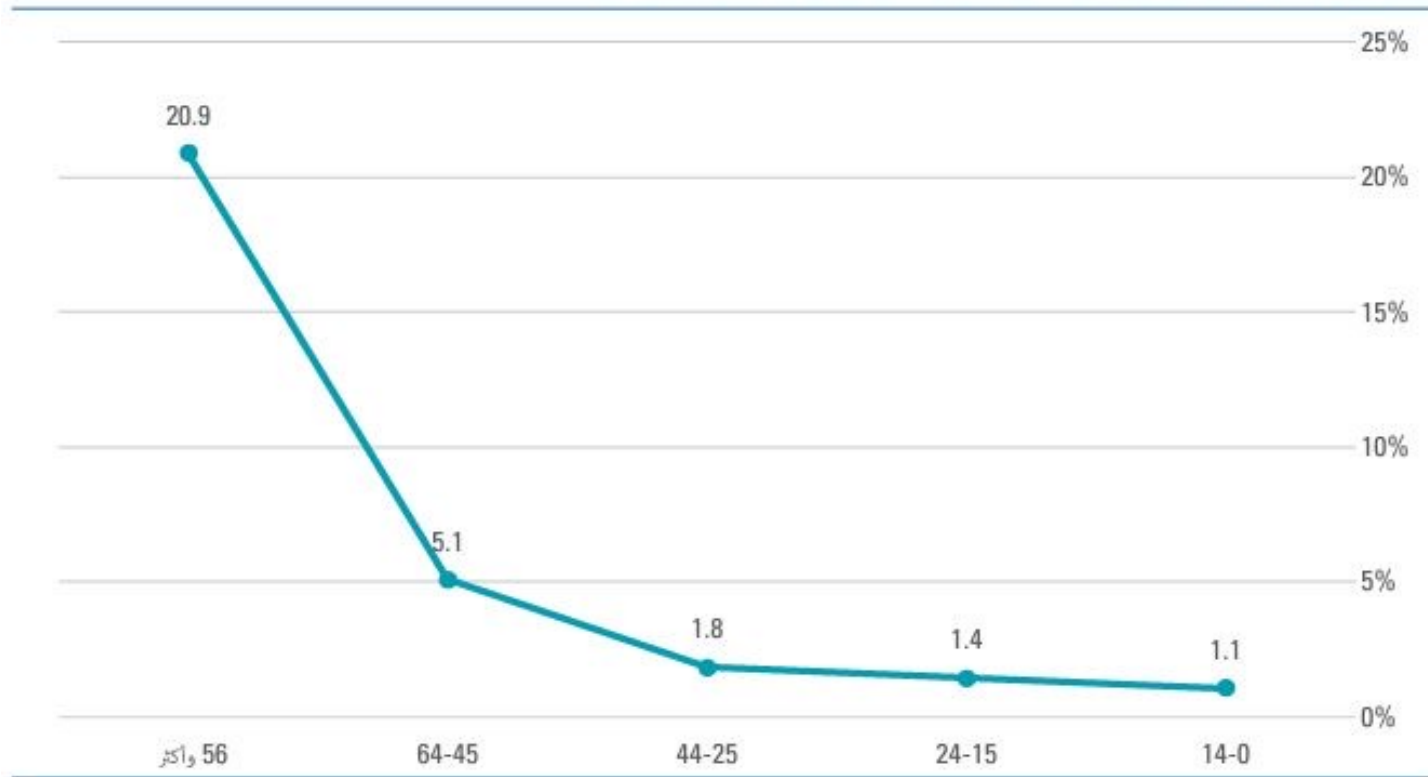
# انعدام الأمن المالي والفقير



- محدودية نظم الحماية الاجتماعية
- ارتفاع اللامساواة في المعاشات التقاعدية
- شرائح واسعة من كبار السن تستمر بالعمل لتأمين الدخل
- كبيرات السن أكثر عرضة للفقير
- ضعف البيانات حول الفقر ضمن فئة كبار السن

# ارتفاع معدل الإعاقة

الشكل 8. معدل انتشار الإعاقة حسب الفئة العمرية في المنطقة العربية



المصدر: الإسكوا، 2018 ب.

# الصحة

الأمراض غير المعدية هي السبب الرئيسي  
للوفاة بين كبار السن



ارتفاع الإنفاق من الجيب  
على الصحة

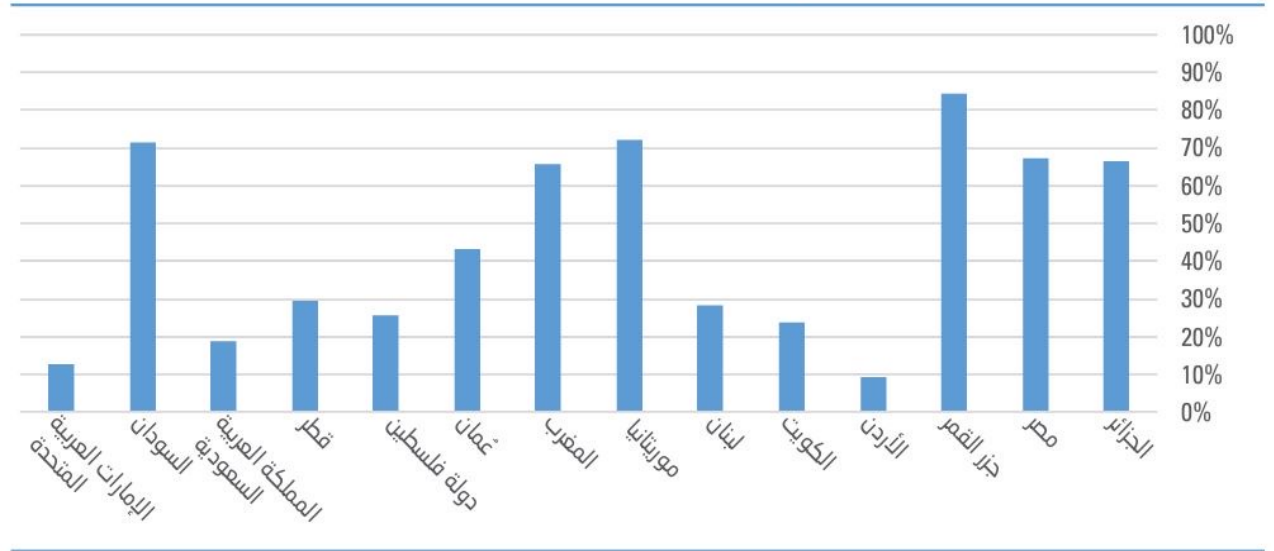


# الأمية

شخصان على الأقل من كل ثلاثة كبار في السن هما أميان في ستة بلدان عربية.



الشكل 11. معدلات الأمية بين كبار السن في بلدان عربية مختارة (2020 أو آخر سنة متاحة)



المصدر: UNESCO, 2021a.



# نظام شامل لرعاية كبار السن: أولوية ملحة

## نظام رعاية كبار السن

اقتصاد الرعاية  
الطويلة الأجل

الحماية  
الاجتماعية

الرعاية المنزلية

التأمين الاجتماعي

الخدمات المجتمعية

المساعدة الاجتماعية

دور الرعاية، إلخ.

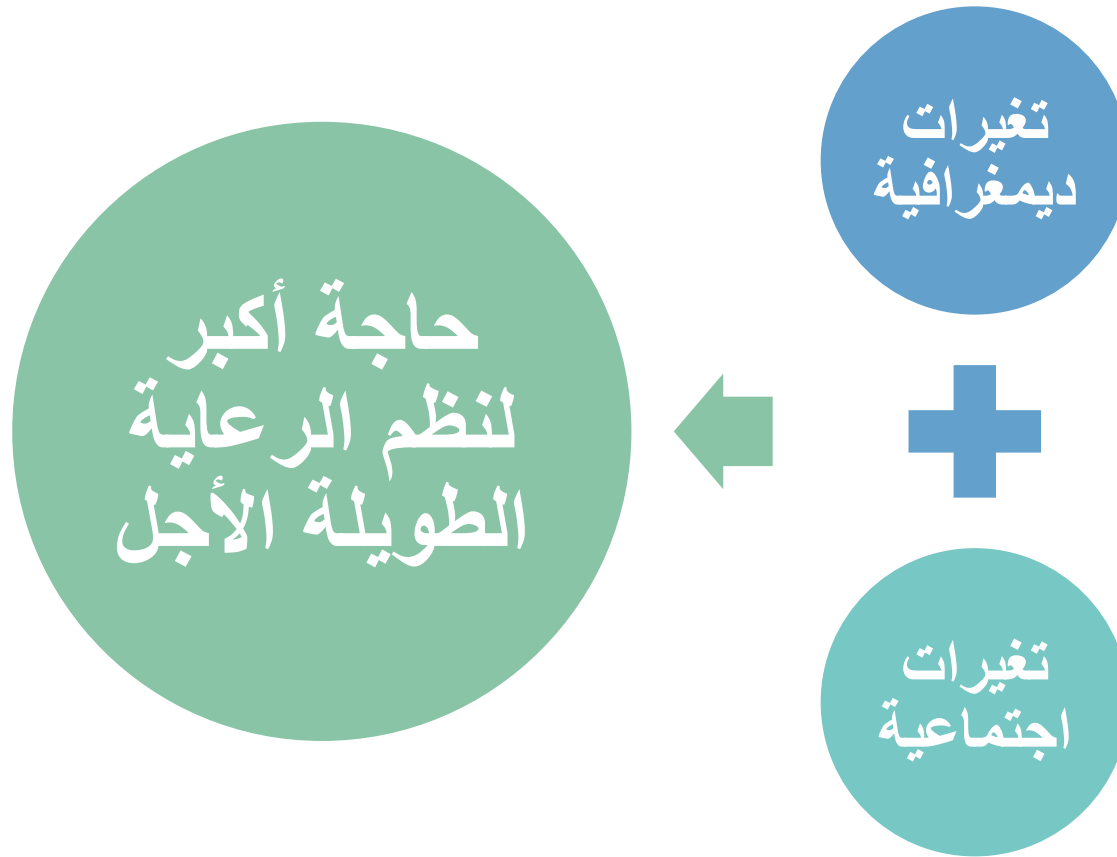
التغطية الصحية





# الرعاية الطويلة الأجل: الاحتياجات والتحديات

# نظم الرعاية الطويلة الأجل: حاجة متزايدة



# أمثلة عن خدمات نظم الرعاية الطويلة الأجل بحسب احتياجات كبار السن

## كبار السن ذوو الاحتياجات المعقدة



- دور الرعاية
- دور التمريض
- الرعاية الملطّفة
- خدمات الدعم الأسري
- خدمات الرعاية المتخصصة  
(مثل رعاية المصابين بالخرف)

## كبار السن المحتاجون إلى الرعاية



- الرعاية المنزلية
- الرعاية النهارية
- خدمات الدعم المنزلي
- الدعم المعيشي
- خدمات الدعم الأسري
- الدعم المجتمعي

## كبار السن المستقلّون تماماً



- المشاركة في المجتمع
- التعلّم في مراحل لاحقة  
من الحياة
- مراكز الرعاية النهارية
- خدمات الدعم المنزلي
- الخدمات الوقائية
- الإلمام بالتكنولوجيا الرقمية

# الرعاية الطويلة الأجل: العائلة المسؤولة الأول في المنطقة



- معظم كبار السن يقطنون في منازلهم أو مع عائلاتهم
- معظم كبار السن يفضلون البقاء في منازلهم
- أفراد العائلة، لا سيما النساء منهن، هم المسؤولون عن تقديم الرعاية
- أفراد العائلة لا يثقون بمقدمي الرعاية في بعض الحالات

## التحديات

- افتقار نظم الرعاية الطويلة الأجل إلى الهياكل والأنظمة اللازمة مما يحد من توفر وجودة الخدمات
- تشرذم الجهود وضعف التنسيق بين الجهات الحكومية
- انخفاض الإنفاق الحكومي على نظم الرعاية الطويلة الأجل
- ضعف البيانات والمعلومات الدقيقة والمحدثة والمتاحة عن كبار السن واحتياجات نظم الرعاية الطويلة



## التحديات - تابع

- تباين مستوى المعارف والمهارات بين مقدمي الرعاية مما يؤثر على جودة خدمات الرعاية
- ارتفاع تكاليف خدمات الرعاية طويلة الأجل مما يرهق العائلة
- تقع النسبة الأكبر من مسؤوليات الرعاية على المرأة مما يزيد من الضغوط والإرهاق ويعيق مشاركتها في سوق العمل
- دور لا يزال محدود للقطاع غير الحكومي وضعف القدرات في هذا المجال



# العوائد الإيجابية لتطوير نظم الرعاية الطويلة الأجل



# تحسين حياة كبار السن وتفعيل دورهم

## المجتمعات

يمكن اعتبار كبار السن مؤتمنين على الثقافة والتقاليد ويمكنهم أن ينقلوا تراثهم الثقافي إلى الأجيال الشابة.



## الاقتصادات

تستفيد القوى العاملة والاقتصاد من إرشاد كبار السن الذين يعملون بعد سن التقاعد، ومن خبراتهم ومعارفهم.

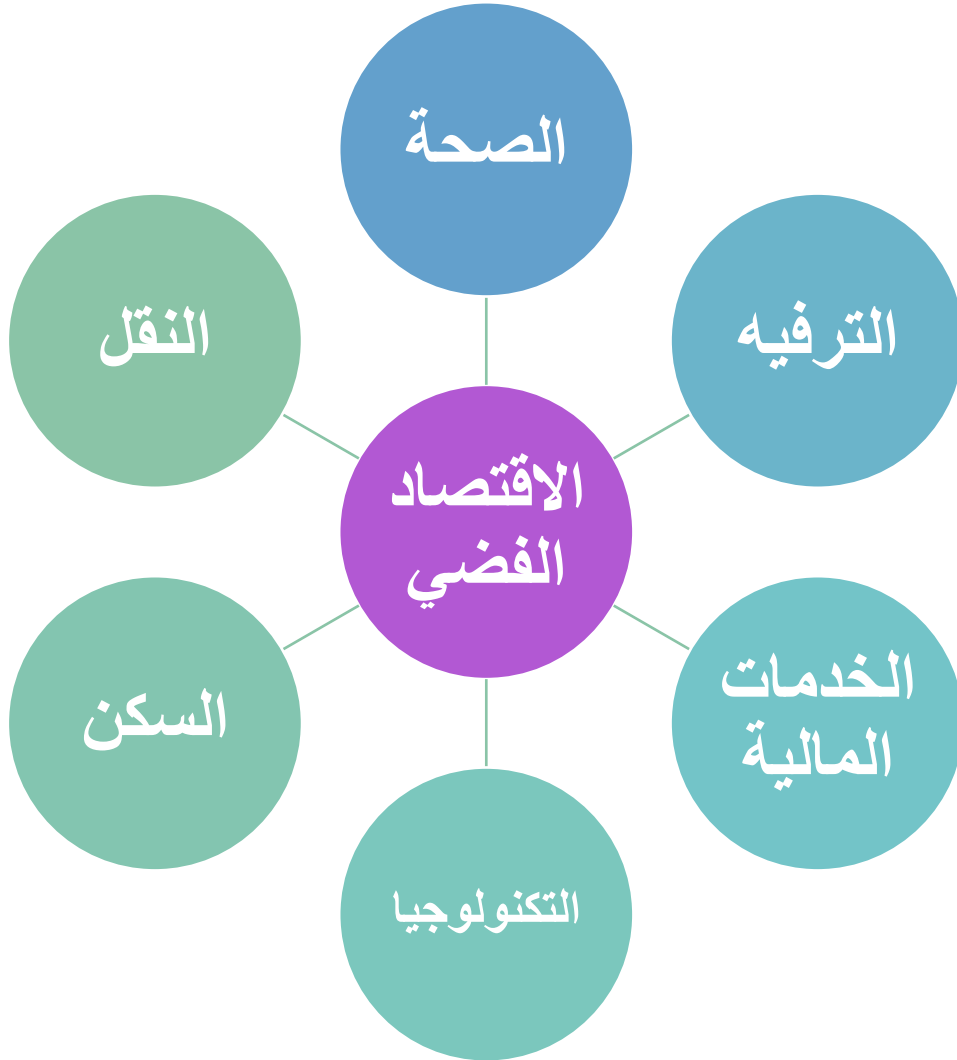


## الأسر

يدعم كبار السن أسرهم من خلال الدعم المالي والعملية.



# الاقتصاد الفضي



الاقتصاد الفضي: نظام يشمل إنتاج وتوزيع واستهلاك السلع والخدمات التي تهدف إلى استخدام الإمكانيات الشرائية لكبار السن وتلبية احتياجاتهم الاستهلاكية والمعيشية والصحية

الإنفاق الاستهلاكي لفئة كبار السن سينمو بنسبة 66% بين عامي 2020 و2030 ومن المتوقع أن ينفقوا ما يقارب 15 تريليون دولار في الأسواق في عام 2030 مقارنة بـ 8.7 تريليون دولار

# إمكانيات كبيرة لفرص العمل في نُظْم الرعاية الطويلة الأجل



## التوصيات – على المدى القصير

- مسح خدمات الرعاية طويلة الأجل المتوفرة وتقييمها وتحديد الثغرات
- تطوير الابتكارات والتكنولوجيات التي تلبي احتياجات كبار السن
- تشجيع رعاية كبار السن لأنفسهم وتعزيز استقلاليتهم
- تصميم برامج تدريبية مع التركيز على دعم الرعاية المنزلية
- دمج مقدمي الرعاية غير النظاميين في اقتصاد الرعاية الطويلة الأجل
- تصميم برامج تدريب ومعايير موحدة لمراكز الرعاية طويلة الأجل
- مسح فرص العمل المطلوبة في هذا القطاع وتحديد المهارات
- تقييم مدى استدامة نماذج التمويل القائمة وجدواها

## التوصيات – على المدى المتوسط

- تنفيذ مجموعة متنوعة من برامج الرعاية والخدمات وتقييمها
- تحليل كفاءة مختلف البرامج والخدمات من حيث الكلفة
- ضمان المساواة في الوصول إلى خدمات الرعاية الطويلة الأجل والاستفادة منها
- الحرص على تنوع مهارات القوى العاملة في الرعاية الطويلة الأجل
- وضع معايير وشروط عمل مرجعية واضحة للوظائف في قطاع الرعاية الطويلة الأجل
- تطوير البرامج التدريبية لاسيما تلك التي تستهدف الشباب لملء الشواغر الوظيفية

## التوصيات – على المدى الطويل

- اعتماد عملية دورية لتقييم خدمات الرعاية الطويلة الأجل وتحسينها
- تشجيع الاستثمار في البحوث حول الشيخوخة والرعاية الطويلة الأجل
- ضمان صلاحية الشهادات والمهارات بين مختلف مقدمي خدمات الرعاية الطويلة الأجل
- عقد شراكات مع معاهد التدريب والقطاع الأكاديمي والصحي لتحسين برامج التدريب
- وضع نماذج مستدامة للتمويل

شكراً